

2008 : 1 : 2008

Table 1: Number of Fishermen, 2008

Region	Fishermen	
Republic	14066	
Malé	398	
North Thiladhunmathi ( HA )	843	(a)
South Thiladhunmathi ( HD )	553	(b)
North Miladhunmadulu ( SH )	949	(c)
South Miladhunmadulu ( NO )	338	(d)
North Maalhosmadulu ( RA )	683	(e)
South Maalhosmadulu ( BA )	881	(f)
Faadhippolhu ( LH )	342	(g)
Malé Atoll ( KA )	809	(h)
North Ari Atoll ( AA )	652	(i)
South Ari Atoll ( AD )	413	(j)
Felidhu Atoll ( VA )	123	(k)
Mulaku Atoll ( ME )	500	(l)
North Nilandhe ( FA )	627	(m)
South Nilandhe ( DH )	623	(n)
Kolhumadulu ( TH )	985	(o)
Hadhdhunmathi ( LA )	1311	(p)
North Huvadhu ( GA )	1232	(q)
South Huvadhu ( GD )	1271	(r)
Fuvahmulah ( GN )	98	(s)
Addu ( SE )	435	(t)

Source: Island Office  
 Compiled by: Statistics Unit,  
 Ministry of Fisheries & Agriculture  
 \* Census figures (2006)

Source: Island Office  
 Compiled by: Statistics Unit,  
 Ministry of Fisheries & Agriculture  
 \* Census figures (2006)

2008 : 2: 2008 2008 2008 2008 2008 2008

Table 2: Reported Number of Fishing Vessels, 2008

Region	Mechanised Masdhoani	Sailing Masdhoani	Mechanised Vadhu	Sailing Vadhu	Mechanised Rowboat	Row Boat	2008
Republic	1252	112	357	635	131	665	2008
Malé	88	1	3	1	0	0	2008
North Thiladhunmathi ( HA )	41	0	13	9	1	16	(a) 2008
South Thiladhunmathi ( HD )	41	0	6	61	0	4	(b) 2008
North Miladhunmadulu ( SH )	78	3	15	71	1	25	(c) 2008
South Miladhunmadulu ( NO )	58	1	15	71	0	64	(d) 2008
North Maalhosmadulu ( RA )	90	2	19	48	3	31	(e) 2008
South Maalhosmadulu ( BA )	79	0	32	25	5	40	(f) 2008
Faadhippolhu ( LH )	41	0	11	10	0	8	(g) 2008
Malé Atoll ( KA )	59	0	24	12	5	10	(h) 2008
North Ari Atoll ( AA )	67	4	7	9	16	34	(i) 2008
South Ari Atoll ( AD )	92	2	37	35	2	49	(j) 2008
Felidhu Atoll ( VA )	13	0	7	0	6	11	(k) 2008
Mulaku Atoll ( ME )	51	0	17	18	17	44	(l) 2008
North Nilandhe ( FA )	94	3	15	11	7	67	(m) 2008
South Nilandhe ( DH )	61	5	5	33	1	73	(n) 2008
Kolhumadulu ( TH )	80	1	44	94	18	59	(o) 2008
Hadhdhunmathi ( LA )	53	0	7	14	12	47	(p) 2008
North Huvadhu ( GA )	48	3	10	49	0	25	(q) 2008
South Huvadhu ( GD )	44	0	24	67	19	22	(r) 2008
Fuvahmulah ( GN )	28	0	0	0	17	7	(s) 2008
Addu ( SE )	45	88	46	0	1	31	(t) 2008

Source: Island Office  
 Compiled by: Statistics Unit,  
 Ministry of Fisheries & Agriculture

2008 : 2: 2008 2008 2008 2008 2008 2008  
 2008 : 2: 2008 2008 2008 2008 2008 2008  
 2008 : 2: 2008 2008 2008 2008 2008 2008

3 : 2008 3 : 2008 3 : 2008

Table 3: Average Number of Vessels Engaged in Fishing Per Month, 2008

Region	Mechanised Masdhoani	Sailing Masdhoani	Mechanised Vadhu	Sailing Vadhu	Row Boat	Miscellaneous	EEZ Vessels	
<b>REPUBLIC</b>	<b>867</b>	<b>34</b>	<b>40</b>	<b>17</b>	<b>7</b>	<b>1</b>	<b>13</b>	
EEZ*							13	*
Malé	88	1	3	1				
North Thiladhunmathi ( HA )	43	3		3	2			(a)
South Thiladhunmathi ( HD )	47	2	5	2				(b)
North Miladhunmadulu ( SH )	77	4	10	5	1			(c)
South Miladhunmadulu ( NO )	23	4		1				(d)
North Maalhosmadulu ( RA )	80	4	3	1				(e)
South Maalhosmadulu ( BA )	78	1	6	2				(f)
Faadhippolhu ( LH )	19	1						(g)
Malé Atoll ( KA )	59	2	1					(h)
North Ari Atoll ( AA )	25							(i)
South Ari Atoll ( AD )	33	1	2			1		(j)
Felidhu Atoll ( VA )	15	1	1					(k)
Mulaku Atoll ( ME )	29	1	1	1	1			(l)
North Nilandhe ( FA )	31		1		1			(m)
South Nilandhe ( DH )	33		2					(n)
Kolhumadulu ( TH )	49	1	1	1				(o)
Hadhdhunmathi ( LA )	46	1			1			(p)
North Huvadhu ( GA )	34	3			1			(q)
South Huvadhu ( GD )	25	2	1					(r)
Fuvahmulah ( GN )	16							(s)
Addu ( SE )	17	2	3					(t)

Source: Island Office  
 Compiled by: Statistics Unit,  
 Ministry of Fisheries & Agriculture  
 \* EEZ (Exclusive Economic Zone)

Source: Island Office  
 Compiled by: Statistics Unit,  
 Ministry of Fisheries & Agriculture  
 \* EEZ (Exclusive Economic Zone)

2008 : 4 : 2008

Table 4: Number of Fishing Trips by Vessel Type, 2008

Region	Mechanised Masdhoani	Sailing Masdhoani	Mechanised Vadhu	Sailing Vadhu	Row Boat	Miscellaneous	EEZ Vessels	
REPUBLIC	172074	4440	5861	1878	816	172	3248	
EEZ *							3248	*
Malé	12898	133	299	65				
North Thiladhunmathi ( HA )	8890	472		707	466			(a)
South Thiladhunmathi ( HD )	7448	161	516	203				(b)
North Miladhunmadulu ( SH )	13719	714	1722	523	181			(c)
South Miladhunmadulu ( NO )	4227	68		20				(d)
North Maalhosmadulu ( RA )	17363	1028	494	25				(e)
South Maalhosmadulu ( BA )	12089	211	853	73				(f)
Faadhippolhu ( LH )	4327	140						(g)
Malé Atoll ( KA )	15193	81	122					(h)
North Ari Atoll ( AA )	5847							(i)
South Ari Atoll ( AD )	8466	26	273			172		(j)
Felidhu Atoll ( VA )	2707	1	97					(k)
Mulaku Atoll ( ME )	5017	5	245	22	8			(l)
North Nilandhe ( FA )	7789		26		21			(m)
South Nilandhe ( DH )	5792		298					(n)
Kolhumadulu ( TH )	10901	151	204	240				(o)
Hadhdhunmathi ( LA )	10268	319			44			(p)
North Huvadhu ( GA )	5714	473			96			(q)
South Huvadhu ( GD )	4925	332	82					(r)
Fuvahmulah ( GN )	4789							(s)
Addu ( SE )	3705	125	630					(t)

Mechanised

Number of Fishing Trips by vessel type & by Atoll 2008







2008 : 6 වැනි මාසයේ මාසිකව වාර්තා කළ මත්ස්‍ය ග්‍රහණය, 2008

Table 6 : Fish Catch by Atoll and by Month, 2008

(මෙට්‍රික් ටන්)

In metric tons (MT)

Region	Month												Total catch	සමස්ත ග්‍රහණය
	ජනවාරි	පෙබරවාරි	මාර්ච්	අප්‍රේල්	මැයි	ජූනි	ජූලි	අගෝස්තු	සැප්තැම්බර්	ඔක්තෝබර්	නොවැම්බර්	දෙසැම්බර්		
REPUBLIC	13,209.57	9,796.20	7,910.43	8,291.25	9,509.59	12,407.22	9,942.80	12,446.87	12,090.90	11,076.49	14,065.32	11,827.78	132,574.41	මුළු ග්‍රහණය
EEZ*	96.42	148.26	170.30	109.37	33.12	62.01	110.25	130.36	137.45	147.41	114.09	90.79	1,349.83	විදේශීය ජලයේ
Malé	1,195.08	1,076.80	883.15	851.23	888.90	1,342.66	1,328.47	1,218.11	1,143.29	1,005.19	1,561.80	884.15	13,378.82	දිවයිනේ
North Thiladhunmathi ( HA )	521.29	271.23	417.96	254.98	607.81	496.53	337.89	832.15	427.20	747.01	1,190.79	852.74	6,957.58	ඉරිඟු මත්ස්‍ය ග්‍රහණය (අ)
South Thiladhunmathi ( HD )	426.44	344.10	339.68	223.90	311.85	521.69	289.08	353.87	385.44	287.97	481.01	594.72	4,559.76	ඉරිඟු මත්ස්‍ය ග්‍රහණය (ආ)
North Miladhunmadulu ( SH )	994.58	515.60	469.74	426.53	406.95	465.00	424.83	697.64	645.08	634.12	1,250.97	530.63	7,461.67	ඉරිඟු මත්ස්‍ය ග්‍රහණය (ඇ)
South Miladhunmadulu ( NO )	263.18	110.63	132.24	70.11	65.25	102.33	75.09	91.55	170.08	90.32	150.53	103.24	1,424.54	ඉරිඟු මත්ස්‍ය ග්‍රහණය (ඈ)
North Maalhosmadulu ( RA )	1,625.84	1,295.60	691.08	628.31	815.33	979.42	1,303.07	945.41	1,050.78	921.00	935.59	494.38	11,685.83	ඉරිඟු මත්ස්‍ය ග්‍රහණය (ඊ)
South Maalhosmadulu ( BA )	267.25	116.59	96.23	149.12	240.46	247.02	498.31	315.20	239.88	104.33	204.50	157.30	2,636.20	ඉරිඟු මත්ස්‍ය ග්‍රහණය (උ)
Faadhippolhu ( LH )	1,169.15	451.11	228.22	221.00	816.31	561.20	207.86	394.60	549.70	388.04	631.10	423.10	6,041.39	ඉරිඟු මත්ස්‍ය ග්‍රහණය (ඌ)
Malé Atoll ( KA )	287.75	322.38	250.52	194.41	167.63	295.95	208.01	177.39	320.01	199.76	635.94	243.69	3,303.42	ඉරිඟු මත්ස්‍ය ග්‍රහණය (ඍ)
North Ari Atoll ( AA )	527.55	529.24	632.22	568.62	546.33	470.83	444.09	575.24	428.98	438.61	517.12	577.83	6,256.66	ඉරිඟු මත්ස්‍ය ග්‍රහණය (ඎ)
South Ari Atoll ( AD )	805.87	729.52	503.17	714.41	469.51	610.58	423.05	745.79	512.45	475.84	535.90	453.06	6,979.14	ඉරිඟු මත්ස්‍ය ග්‍රහණය (ඏ)
Felidhu Atoll ( VA )	79.42	65.08	81.46	33.10	67.47	86.33	74.67	86.03	102.82	59.12	21.89	52.13	809.51	ඉරිඟු මත්ස්‍ය ග්‍රහණය (ඈ)
Mulaku Atoll ( ME )	655.95	179.28	79.19	103.24	334.26	652.10	181.79	871.03	988.90	487.23	416.80	91.74	5,041.52	ඉරිඟු මත්ස්‍ය ග්‍රහණය (ඉ)
North Nilandhe ( FA )	328.17	269.53	99.87	154.32	217.01	589.23	587.76	492.77	136.43	279.34	117.91	237.40	3,509.74	ඉරිඟු මත්ස්‍ය ග්‍රහණය (ඊ)
South Nilandhe ( DH )	108.27	177.30	179.87	225.49	179.96	150.57	70.51	62.15	36.95	154.00	182.20	61.43	1,588.70	ඉරිඟු මත්ස්‍ය ග්‍රහණය (උ)
Kolhumadulu ( TH )	736.54	345.16	326.20	340.41	835.14	757.00	447.02	730.52	1,092.74	761.95	647.56	230.78	7,251.03	ඉරිඟු මත්ස්‍ය ග්‍රහණය (ඌ)
Hadhdhunmathi ( LA )	1,037.25	890.49	574.00	541.21	765.44	1,494.04	849.46	1,307.98	1,854.96	1,806.58	1,431.24	1,417.14	13,969.79	ඉරිඟු මත්ස්‍ය ග්‍රහණය (ඍ)
North Huvadhu ( GA )	975.83	704.14	555.37	792.58	458.81	1,067.57	590.55	857.24	1,018.34	975.20	1,116.67	1,225.02	10,337.32	ඉරිඟු මත්ස්‍ය ග්‍රහණය (ඎ)
South Huvadhu ( GD )	768.88	1,001.69	611.80	1,150.27	724.88	1,025.38	1,075.17	1,091.75	567.96	778.80	1,420.57	1,773.01	11,990.16	ඉරිඟු මත්ස්‍ය ග්‍රහණය (ඏ)
Fuvahmulah ( GN )	37.57	20.46	31.44	81.30	45.42	62.08	60.17	57.38	72.98	59.97	84.50	151.16	764.44	ඉරිඟු මත්ස්‍ය ග්‍රහණය (ආ)
Addu ( SE )	301.30	231.99	556.69	457.35	511.74	367.71	355.69	412.71	208.48	274.70	416.66	1,182.34	5,277.36	ඉරිඟු මත්ස්‍ය ග්‍රහණය (ඇ)

Source: Island Office & Companies

Compiled by: Statistics Unit,

Ministry of Fisheries & Agriculture

\* EEZ (Exclusive Economic Zone)

මූලාශ්‍රය: දිවයිනේ මත්ස්‍ය ග්‍රහණය සහ වගකීමේ කාර්යාලය සහ සමාගම්  
 සකස් කළේ: ඓතිහාසික විද්‍යා කොමිෂන් සභාව, මත්ස්‍ය ග්‍රහණය සහ වගකීමේ කාර්යාලය  
 \* EEZ (විශේෂ ජල භූමිය)

2008 : 7 : 2008 2008  
 Table 7 : Fish Catch by Atoll and by Species, 2008  
 (In metric tons)  
 In metric tons (MT)

Region	Type of fish							Total catch
	Skipjack tuna	Yellow-fin	Dogtooth tuna	Little tuna	Frigate tuna	Other fish	Total catch	
<b>REPUBLIC</b>	<b>87,072.15</b>	<b>23,768.77</b>	<b>570.73</b>	<b>2,074.83</b>	<b>4,053.49</b>	<b>15,034.44</b>	<b>132,574.41</b>	
EEZ*	0.10	1,080.78		0.13	0.03	268.80	1,349.83	*
Malé	5,964.87	5,785.12	7.35	90.25	459.90	1,071.33	13,378.82	
North Thiladhunmathi ( HA )	5,863.00	519.40	4.39	49.29	296.06	225.46	6,957.58	(a)
South Thiladhunmathi ( HD )	2,874.61	709.21	2.01	111.04	306.56	556.33	4,559.76	(b)
North Miladhunmadulu ( SH )	3,453.77	1,451.89	25.40	652.18	983.92	894.51	7,461.67	(c)
South Miladhunmadulu ( NO )	511.14	203.15	0.04	169.87	412.49	127.84	1,424.54	(d)
North Maalhosmadulu ( RA )	8,357.16	2,215.81		123.01	331.56	658.29	11,685.83	(e)
South Maalhosmadulu ( BA )	1,407.97	417.35	14.88	117.46	282.67	395.87	2,636.20	(f)
Faardhippolhu ( LH )	3,186.06	2,194.02	2.71	196.23	340.22	122.15	6,041.39	(g)
Malé Atoll ( KA )	1,547.44	983.65	14.23	115.24	125.43	517.42	3,303.42	(h)
North Ari Atoll ( AA )	1,657.57	1,321.96	17.06	178.27	98.50	2,983.29	6,256.66	(i)
South Ari Atoll ( AD )	877.31	912.02	451.99	145.73	59.61	4,532.47	6,979.14	(j)
Felidhu Atoll ( VA )	113.48	49.78	2.30	17.43	25.09	601.44	809.51	(k)
Mulaku Atoll ( ME )	4,224.26	496.28	0.01	10.91	128.52	181.54	5,041.52	(l)
North Nilandhe ( FA )	2,111.22	537.63	11.93	15.95	63.51	769.49	3,509.74	(m)
South Nilandhe ( DH )	1,110.40	392.85	0.81	14.08	3.50	67.06	1,588.70	(n)
Kolhumadulu ( TH )	5,653.54	1,009.89	12.14	43.67	61.08	470.70	7,251.03	(o)
Hadhdhunmathi ( LA )	11,395.84	2,360.83	2.87	22.51	39.93	147.81	13,969.79	(p)
North Huvadhu ( GA )	10,177.00	125.62		0.43	27.82	6.45	10,337.32	(q)
South Huvadhu ( GD )	11,452.77	453.88	0.43	1.12	6.87	75.11	11,990.16	(r)
Fuvahmulah ( GN )	376.93	384.97	0.16	0.00		2.38	764.44	(s)
Addu ( SE )	4,755.69	162.67	0.04	0.02	0.22	358.73	5,277.36	(t)

Source: Island Office & Companies  
 Compiled by: Statistics Unit,  
 Ministry of Fisheries & Agriculture  
 \* EEZ (Exclusive Economic Zone)

Source: Island Office & Companies  
 Compiled by: Statistics Unit,  
 Ministry of Fisheries & Agriculture  
 \* EEZ (Exclusive Economic Zone)





2008 : 10 : කපු පරිමාණය, කපු පරිමාණය, කපු පරිමාණය

Table 10: Fish Catch by Vessel Type, 2008

(මිලියන මිටි)

In metric tons (MT)

Region	Mechanised Masdhoani	Sailing Masdhoani	Mechanised Vadhu	Sailing Vadhu	Row Boat	Miscellaneous	EEZ Vessels	Total catch	සමස්ත පරිමාණය
<b>REPUBLIC</b>	<b>123,326.25</b>	<b>5,911.77</b>	<b>1,309.75</b>	<b>90.91</b>	<b>360.02</b>	<b>225.88</b>	<b>1,349.83</b>	<b>132,574.41</b>	<b>මුළු</b>
EEZ*							1,349.83	1,349.83	* පමණි
Malé	13,215.84	50.08	81.20	31.70				13,378.82	මුළු
North Thiladhunmathi ( HA )	6,436.42	509.70		7.66	3.33	0.48		6,957.58	(අ) පමණි
South Thiladhunmathi ( HD )	4,364.99	36.13	147.74	5.82		5.08		4,559.76	(ආ) පමණි
North Miladhunmadulu ( SH )	6,405.09	296.92	746.17	12.02	1.40	0.07		7,461.67	(ඇ) පමණි
South Miladhunmadulu ( NO )	1,419.83	3.14		0.75		0.81		1,424.54	(ඈ) පමණි
North Maalhosmadulu ( RA )	10,719.83	844.15	46.15	1.24		74.46		11,685.83	(ඉ) පමණි
South Maalhosmadulu ( BA )	2,489.99	98.14	36.64	11.42				2,636.20	(ඊ) පමණි
Faadhippolhu ( LH )	5,539.03	502.36		-				6,041.39	(උ) පමණි
Malé Atoll ( KA )	3,295.09	4.09	4.25	-				3,303.42	(ඌ) පමණි
North Ari Atoll ( AA )	6,255.61			-		1.05		6,256.66	(ඍ) පමණි
South Ari Atoll ( AD )	6,882.88	4.37	4.91	0.05		86.93		6,979.14	(ඎ) පමණි
Felidhu Atoll ( VA )	805.64	0.34	3.53	-				809.51	(ඏ) පමණි
Mulaku Atoll ( ME )	5,038.12	0.05	2.94	0.38	0.04			5,041.52	(ඐ) පමණි
North Nilandhe ( FA )	3,501.92		1.60	-	0.10	6.12		3,509.74	(එ) පමණි
South Nilandhe ( DH )	1,586.23		0.53	-		1.95		1,588.70	(ඒ) පමණි
Kolhumadulu ( TH )	7,105.99	122.38	2.51	19.89		0.26		7,251.03	(උ) පමණි
Hadhdhunmathi ( LA )	12,611.94	1,354.09		-		3.75		13,969.79	(ඌ) පමණි
North Huvadhu ( GA )	9,265.64	711.14		-	355.15	5.39		10,337.32	(ඍ) පමණි
South Huvadhu ( GD )	10,723.14	1,160.44	82.71	-		23.87		11,990.16	(ඎ) පමණි
Fuvahmulah ( GN )	764.44			-				764.44	(ඏ) පමණි
Addu ( SE )	4,898.59	214.27	148.86	-		15.64		5,277.36	(ඈ) පමණි

Source: Island Office & Companies

Compiled by: Statistics Unit,

Ministry of Fisheries & Agriculture

\* EEZ (Exclusive Economic Zone)

දකුණු ඉන්දියානු මුහුදේ, පරිමාණය, පරිමාණය, පරිමාණය  
 මුළු පරිමාණය, පරිමාණය, පරිමාණය, පරිමාණය  
 පරිමාණය, පරිමාණය, පරිමාණය, පරිමාණය  
 \* (වෙනම ජනපදයේ පමණි)

2004 - 2008 : 11 මාසයේ මාසික මසු ප්‍රදානය

Table 11 : FISH CATCH BY MONTH, 2004 - 2008

(මෙට්‍රික් ටන්)

In metrictons (MT)

Month	2004	2005	2006	2007	2008	මාසය
<b>Total</b>	<b>158,164.22</b>	<b>185,923.18</b>	<b>184,158.22</b>	<b>144,168.55</b>	<b>132,574.41</b>	<b>මුළු</b>
EEZ*	2,545.54	3,011.28	3,177.03	3,047.84	1,349.83	* මුහුදු තීරයේ
January	12,466.95	13,795.92	19,690.29	11,778.79	13,113.15	ජනවාරි
February	13,710.51	12,811.79	18,710.17	13,943.64	9,647.94	පෙබරවාරි
March	15,623.27	15,402.99	14,816.93	15,652.42	7,740.12	මාර්ච්
April	11,633.92	15,830.49	19,863.58	12,062.43	8,181.88	අප්‍රේල්
May	7,982.93	16,557.40	16,649.07	10,419.72	9,476.47	මැයි
June	9,373.65	12,262.25	14,315.41	8,433.31	12,345.21	ජූනි
July	11,903.17	15,803.38	8,751.19	7,911.77	9,832.56	ජූලි
August	15,728.98	15,201.13	12,979.65	8,643.20	12,316.51	අගස්තු
September	11,568.91	12,043.68	12,044.41	12,069.02	11,953.45	සැප්තැම්බර්
October	16,968.89	13,154.36	16,715.12	13,642.21	10,929.08	ඔක්තෝබර්
November	15,375.63	20,537.63	13,810.58	15,039.03	13,951.23	නොවැම්බර්
December	13,281.87	19,510.87	12,634.79	11,525.16	11,736.99	දෙසැම්බර්

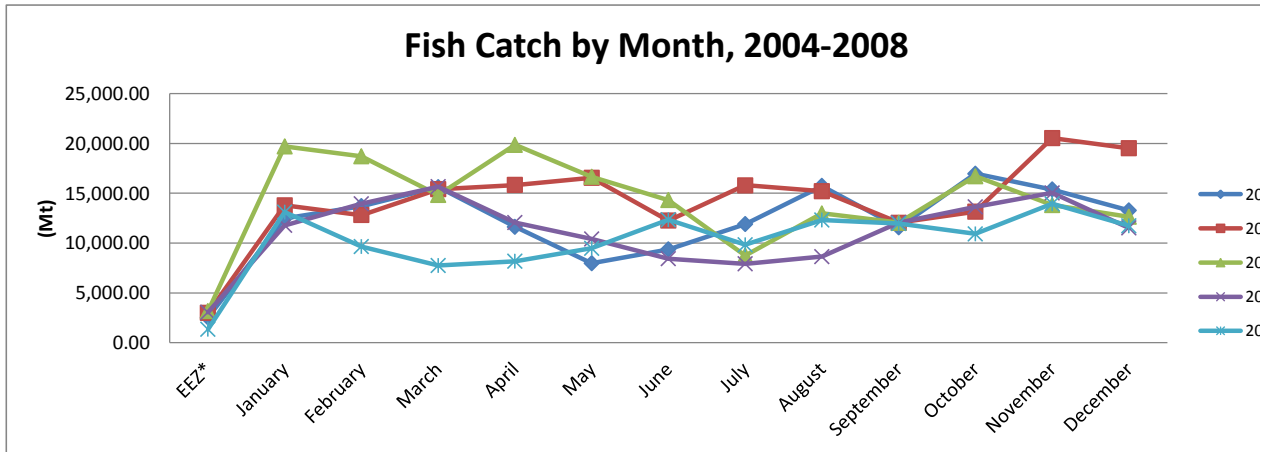
Source: Island Office & Companies

Compiled by: Statistics Unit,

Ministry of Fisheries & Agriculture

\* EEZ (Exclusive Economic Zone)

මුහුදු තීරයේ මසු ප්‍රදානය : මෙහි ඇති සියලුම දත්ත මෙහි ඇති මාසික මසු ප්‍රදානයේ මාසික මධ්‍යස්ථයක් ලෙසින් ගණනය කළ අගයන් වන බැවින් ඒවායේ වෙනස් වීම් සාමාන්‍යයෙන් සිදු වේ. (මෙට්‍රික් ටන්)



004  
005  
006  
007  
008

	2002	2003	2004	2005	2006
EEZ*	3138.811	3164.89	2545.538	3011.282	3177.03
January	13132.64	11214.41	12466.95	13795.92	19690.29
February	8947.997	12474.9	13710.51	12811.79	18710.17
March	11474.09	12096.76	15623.27	15402.99	14816.93
April	16208.03	16363.06	11633.92	15830.49	19863.58
May	10610.88	12023.83	7982.928	16557.4	16649.07
June	7085.911	11765.92	9373.651	12262.25	14315.41
July	11884.31	10181.57	11903.17	15803.38	8751.189
August	16651.06	9579.084	15728.98	15201.13	12979.65
September	18546.08	11893.77	11568.91	12043.68	12044.41
October	15824.9	12803.4	16968.89	13154.36	16715.12
November	14916.93	14995.59	15375.63	20537.63	13810.58
December	14966.31	16857.88	13281.87	19510.87	12634.79
				185923.2	184158.2

158164.2





ދިވެހިސަރުކާރުގެ ގެޒެޓް ގައި ބަޔާންކުރި ގަނޑު 13: ފިޝުގެ ޅަވަޅުގެ ޅަވަޅު

Table 13 : Average Weight of Fish

Species	Weight (KG)	މަސްގެ ނަންމު
Large Skipjack	5.70	ފޮނު
Small Skipjack	2.10	ނުވަތަ ފޮނު
Large yellowfin tuna	20.00	ބޮޑު ޔަލުފިން ޖެނު
Yellowfin Tuna	2.60	ޔަލުފިން ޖެނު
Little Tuna	1.10	ކުޅި ޖެނު
Frigate Tuna	0.60	ފްރިގޭޓް ޖެނު
Dogtooth Tuna	6.00	ޖެނު ޖަހަން
Other Fish Group 01 (Shark, Wahoo, etc)	20.00	ފަނޑު ޖެނުގެ ފަންޑު 1 (ޖެނު، ޖެނު، ޖެނު)
Other Fish Group 02 (Jack, Rainbow Runner, etc)	1.10	ފަނޑު ޖެނުގެ ފަންޑު 2 (ޖެނު، ޖެނު، ޖެނު)
Other Fish Group 03 (Horse Mackerel, Scad, etc)	0.15	ފަނޑު ޖެނުގެ ފަންޑު 3 (ޖެނު، ޖެނު، ޖެނު)
<b>Average Weight Of Fresh Fish Required To Produce</b>		<b>ފަނޑު ޖެނުގެ ފަންޑު 1 ގެ ފަނޑު ޖެނުގެ ފަންޑުގެ ޅަވަޅުގެ ޅަވަޅު</b>
<b>1 Kg Of Fish Product</b>		<b>ފަނޑު ޖެނުގެ ފަންޑުގެ ޅަވަޅުގެ ޅަވަޅު</b>
Fish Product	Weight (KG)	މަސްގެ ނަންމު
Maldive Fish	5.00	މަލްދީބު ޖެނު
Salted Dried Fish	3.00	ފަނޑު ޖެނުގެ ފަންޑު
Canned Fish	3.00	ފަނޑު ޖެނު
Steamed / Cooked Fish	4.00	ފަނޑު ޖެނުގެ ފަންޑު



2008 අපනයන අගයන් පිළිබඳව විස්තරයක් සහිතව සැපයුණු දත්ත: 15 වන සටහන

Table 15: Exports by Country, 2008

Country	Total Value (Rf)	දේශය
<b>TOTAL</b>	<b>1,591,939,970.40</b>	<b>මුළු</b>
AUSTRIA	25,216.17	විදේශය
BELGIUM	136,695.58	බෙල්ජියම්
CANADA	72,499.70	කැනඩා
CHINA	3,315.30	චීනය
CZECH REPUBLIC	12,715.16	චෙක් ජනරජය
DENMARK	6,491,011.06	දේන්මාර්කය
EGYPT	334.10	ඊජිප්තුව
FRANCE	141,451,093.89	ප්‍රංශය
GERMANY	43,164,361.73	ජර්මනිය
HONG KONG	13,500,291.27	හොං කොං
INDIA	771.00	ඉන්දියාව
IRAN	46,127,536.61	ඉරානය
IRELAND	264,785.55	ඉරලන්තය
ITALY	134,426,356.31	ඊතාලියාව
JAPAN	46,273,105.51	ජපානය
JORDAN	9,088.54	ජෝර්ඩන්
LUXEMBOURG	146,665.75	ලක්සම්බර්ග්
MALAYSIA	802,660.08	මලේෂියාව
MALTA	66,433.97	මල්ටාව
NETHERLANDS	26,543,309.04	නෙදර්ලන්තය
PORTUGAL	902.96	පර්තුගාලය
SAUDI ARABIA	661.00	සවුදි අරාබිය
SINGAPORE	3,083,399.81	සිංගප්පූරුව
SOUTH AFRICA	425,902.43	උතුරු අප්‍රිකාව
SOUTH KOREA	1,210,969.60	උතුරු කොරියාව
SPAIN	25,133,824.35	ස්පේනය
SRI LANKA	153,934,986.44	ශ්‍රී ලංකාව
SWEDEN	577,161.66	ස්වීඩන්
SWITZERLAND	4,672.51	ස්විට්සර්ලන්තය
TAIWAN	5,997,356.43	තායිවානය
THAILAND	792,374,701.93	තායිලන්තය
TUNISIA	1,048,817.00	ටියුනීසියාව
U.A.E	623,983.10	එම්.ඒ.ඒ.
U.K	123,445,258.71	එක්සත් රාජධානිය
U.S.A	19,349,728.10	එක්සත් ජාතීන්ගේ ජනරජය
VIETNAM	5209398.05	වියට්නාමය

Source: Customs

Compiled by: Statistics Unit,

Ministry of Fisheries & Agriculture

සැපයුණු දත්ත: විදේශීය අපනයන අගයන් පිළිබඳව විස්තරයක් සහිතව 2008 අපනයන අගයන් පිළිබඳව විස්තරයක් සහිතව සැපයුණු දත්ත: 15 වන සටහන



2008 17 : 2008 17 : 2008 17

Table 17: Monthly Fresh Tuna Purchased , 2008

(MT)

In metric tons (MT)

Month	Purchased	
<b>TOTAL</b>	<b>62,101.30</b>	
January	6,474.54	
February	5,195.82	
March	3,424.23	
April	4,309.74	
May	2,466.30	
June	4,678.35	
July	3,852.82	
August	6,127.73	
September	5,565.13	
October	5,556.60	
November	8,609.91	
December	5,840.15	

Source: Maldives Industrial Fisheries Company Ltd  
 Island Enterprises Pvt.Ltd. & Jausa Fisheries Link Maldives Pvt.Ltd.  
 & Horizon Fisheries Pvt.Ltd  
 Compiled by: Statistics Unit,  
 Ministry of Fisheries & Agriculture

Source: Maldives Industrial Fisheries Company Ltd  
 Island Enterprises Pvt.Ltd. & Jausa Fisheries Link Maldives Pvt.Ltd.  
 & Horizon Fisheries Pvt.Ltd  
 Compiled by: Statistics Unit,  
 Ministry of Fisheries & Agriculture

2008 ، 18 : 18

Table 18: Fresh Fish Purchased by Atolls, 2008

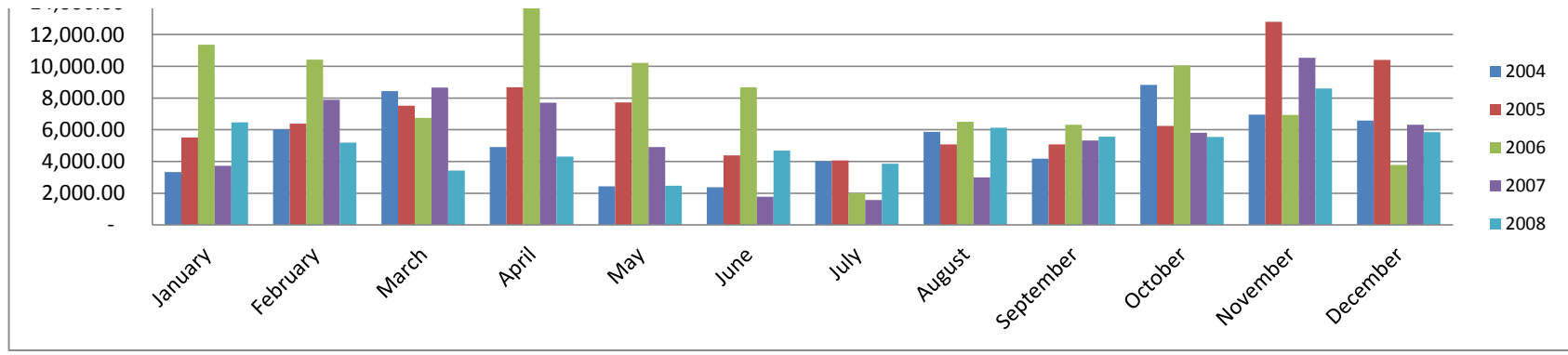
(MT)  
In metric tons (MT)

Region	Purchased		
<b>REPUBLIC</b>	<b>62,101.30</b>		
EEZ*			
Malé	362.57		
North Thiladhunmathi ( HA )	4,291.57		
South Thiladhunmathi ( HD )	14.73		
North Miladhunmadulu ( SH )	928.62		
South Miladhunmadulu ( NO )	-		
North Maalhosmadulu ( RA )	1,954.40		
South Maalhosmadulu ( BA )	562.38		
Faadhippolhu ( LH )	2,952.39		
Malé Atoll ( KA )	3,135.46		
North Ari Atoll ( AA )	-		
South Ari Atoll ( AD )	-		
Felidhu Atoll ( VA )	-		
Mulaku Atoll ( ME )	762.96		
North Nilandhe ( FA )	88.22		
South Nilandhe ( DH )	206.99		
Kolhumadulu ( TH )	311.00		
Hadhdhunmathi ( LA )	6,895.47		
North Huvadhu ( GA )	18,917.55		
South Huvadhu ( GD )	15,481.70		
Fuvahmulah ( GN )	731.11		
Addu ( SE )	4,504.17		

Source: Maldives Industrial Fisheries Company Ltd  
 Island Enterprises Pvt.Ltd. & Jausa Fisheries Link Maldives Pvt.Ltd.  
 & Horizon Fisheries Pvt.Ltd  
 Compiled by: Statistics Unit,  
 Ministry of Fisheries & Agriculture

Source: Maldives Industrial Fisheries Company Ltd  
 Island Enterprises Pvt.Ltd. & Jausa Fisheries Link Maldives Pvt.Ltd.  
 & Horizon Fisheries Pvt.Ltd  
 Compiled by: Statistics Unit,  
 Ministry of Fisheries & Agriculture





2008 20: 2008  
**Table 20: Lobster Catch, 2008**

Region	Numbers	සංඛ්‍යාව
<b>REPUBLIC</b>	<b>43,430</b>	<b>ජනරජය</b>
Malé		මලේ
North Thiladhunmathi ( HA )		(අ) නැගෙනහිර ටිලාදුනමාති
South Thiladhunmathi ( HD )		(ආ) දකුණු ටිලාදුනමාති
North Miladhunmadulu ( SH )	6,403	(ඇ) නැගෙනහිර මිලාදුනමාදුලු
South Miladhunmadulu ( NO )		(ඈ) දකුණු මිලාදුනමාදුලු
North Maalhosmadulu ( RA )	22,295	(ඉ) නැගෙනහිර මාලහොසමාදුලු
South Maalhosmadulu ( BA )		(ඊ) දකුණු මාලහොසමාදුලු
Faadhippolhu ( LH )		(උ) ෆාදිප්පොලු
Malé Atoll ( KA )	9,708	(ඌ) මලේ ආවේණික
North Ari Atoll ( AA )		(ඍ) නැගෙනහිර අරි ආවේණික
South Ari Atoll ( AD )		(ඎ) දකුණු අරි ආවේණික
Felidhu Atoll ( VA )		(ඏ) ෆෙලිදු ආවේණික
Mulaku Atoll ( ME )		(ඐ) මුලාකු ආවේණික
North Nilandhe ( FA )		(එ) නැගෙනහිර නිලන්ද්‍රේ
South Nilandhe ( DH )		(ඒ) දකුණු නිලන්ද්‍රේ
Kolhumadulu ( TH )		(ඓ) කොලුමාදුලු
Hadhdhunmathi ( LA )	525	(ඔ) හාද්දුනමාති
North Huvadhu ( GA )		(ඕ) නැගෙනහිර හුවාදු
South Huvadhu ( GD )	4,499	(ආ) දකුණු හුවාදු
Fuvahmulah (GN )		(ඇ) ෆුවාහමුලාහ
Addu ( SE )		(ඈ) අද්දු

Source: Island Office  
 Compiled by: Statistics Unit,  
 Ministry of Fisheries & Agriculture

ප්‍රාදේශීය මාලිගා කාර්යාංශය  
 සංඛ්‍යා විද්‍යා කොටු: සංඛ්‍යා විද්‍යා කොටු  
 දැනුම් මණ්ඩලයේ සංඛ්‍යා විද්‍යා කොටු

*Provisional*

# **BASIC FISHERIES STATISTICS**

*Jan - Dec 2008*

ECONOMIC RESEARCH AND STATISTICS SERVICES  
MINISTRY OF FISHERIES & AGRICULTURE  
MALÉ