

تجزیه و تحلیل

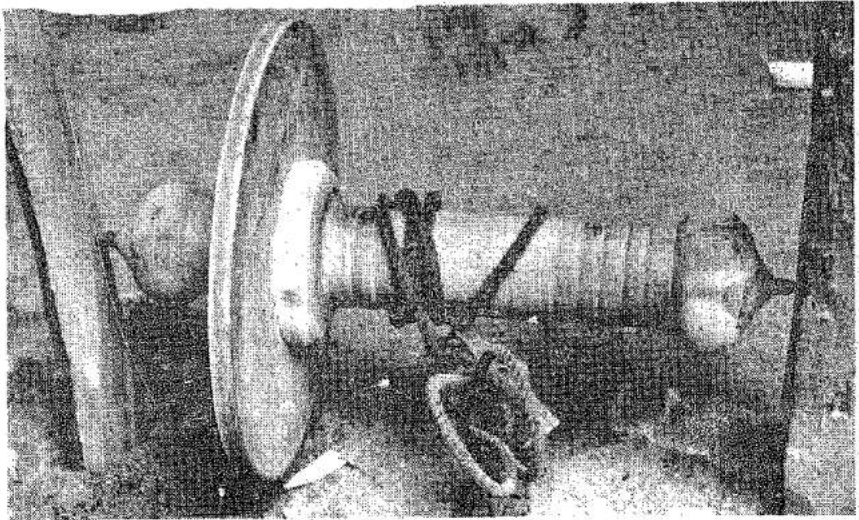
در این بخش

رنگ

در این بخش به بررسی رنگ پرداخته می‌شود. رنگ یکی از ویژگی‌های مهم در تشخیص اجسام است. رنگ اجسام به دلیل بازتاب و جذب نور در طول طیف مرئی ایجاد می‌شود. اجسام سفید نور را به طور کامل بازتاب می‌دهند و اجسام سیاه نور را به طور کامل جذب می‌کنند. رنگ اجسام به دلیل ترکیب اجزای مختلف نور مرئی است.

در این بخش به بررسی رنگ پرداخته می‌شود. رنگ یکی از ویژگی‌های مهم در تشخیص اجسام است. رنگ اجسام به دلیل بازتاب و جذب نور در طول طیف مرئی ایجاد می‌شود. اجسام سفید نور را به طور کامل بازتاب می‌دهند و اجسام سیاه نور را به طور کامل جذب می‌کنند. رنگ اجسام به دلیل ترکیب اجزای مختلف نور مرئی است.

در این بخش به بررسی رنگ پرداخته می‌شود. رنگ یکی از ویژگی‌های مهم در تشخیص اجسام است. رنگ اجسام به دلیل بازتاب و جذب نور در طول طیف مرئی ایجاد می‌شود. اجسام سفید نور را به طور کامل بازتاب می‌دهند و اجسام سیاه نور را به طور کامل جذب می‌کنند. رنگ اجسام به دلیل ترکیب اجزای مختلف نور مرئی است.



در این تصویر یک چرخ آبی قدیمی را می‌توان دید که در گذشته برای آبیاری زمین‌ها استفاده می‌شد.

در این تصویر یک چرخ آبی قدیمی را می‌توان دید که در گذشته برای آبیاری زمین‌ها استفاده می‌شد. این چرخ آبی از چوب ساخته شده و دارای یک چرخ بزرگ در وسط است که با یک دسته چوبی به آن ضربه می‌زنند تا آب را به بالا پمپ کنند. این سیستم آبیاری در مناطق کوهستانی و مناطق با شیب زیاد بسیار رایج بوده است.

در این تصویر یک چرخ آبی قدیمی را می‌توان دید که در گذشته برای آبیاری زمین‌ها استفاده می‌شد. این چرخ آبی از چوب ساخته شده و دارای یک چرخ بزرگ در وسط است که با یک دسته چوبی به آن ضربه می‌زنند تا آب را به بالا پمپ کنند. این سیستم آبیاری در مناطق کوهستانی و مناطق با شیب زیاد بسیار رایج بوده است.

