

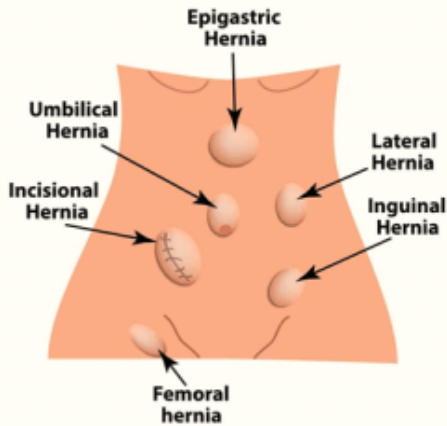
# رِسْرَا : رِسْرَا سَرِجِ مَرْدَنُو رِسْرَا



دَرِجَتِ مَرْدَنُو رِسْرَا سَرِجِ مَرْدَنُو رِسْرَا  
 "HAMIM" دَرِجَتِ مَرْدَنُو رِسْرَا سَرِجِ مَرْدَنُو رِسْرَا  
 رِسْرَا سَرِجِ مَرْدَنُو رِسْرَا سَرِجِ مَرْدَنُو رِسْرَا  
[/https://www.haamim.com/3318](https://www.haamim.com/3318)

دَرِجَتِ مَرْدَنُو رِسْرَا سَرِجِ مَرْدَنُو رِسْرَا

23 سَرِجِ مَرْدَنُو رِسْرَا 2021



# رِسْرَا : رِسْرَا سَرِجِ مَرْدَنُو رِسْرَا

دَرِجَتِ مَرْدَنُو رِسْرَا سَرِجِ مَرْدَنُو رِسْرَا

(Hernia) دَرِجَتِ مَرْدَنُو رِسْرَا سَرِجِ مَرْدَنُو رِسْرَا دَرِجَتِ مَرْدَنُو رِسْرَا سَرِجِ مَرْدَنُو رِسْرَا دَرِجَتِ مَرْدَنُو رِسْرَا سَرِجِ مَرْدَنُو رِسْرَا  
 دَرِجَتِ مَرْدَنُو رِسْرَا سَرِجِ مَرْدَنُو رِسْرَا دَرِجَتِ مَرْدَنُو رِسْرَا سَرِجِ مَرْدَنُو رِسْرَا دَرِجَتِ مَرْدَنُو رِسْرَا سَرِجِ مَرْدَنُو رِسْرَا  
 دَرِجَتِ مَرْدَنُو رِسْرَا سَرِجِ مَرْدَنُو رِسْرَا دَرِجَتِ مَرْدَنُو رِسْرَا سَرِجِ مَرْدَنُو رِسْرَا دَرِجَتِ مَرْدَنُو رِسْرَا سَرِجِ مَرْدَنُو رِسْرَا  
 دَرِجَتِ مَرْدَنُو رِسْرَا سَرِجِ مَرْدَنُو رِسْرَا دَرِجَتِ مَرْدَنُو رِسْرَا سَرِجِ مَرْدَنُو رِسْرَا دَرِجَتِ مَرْدَنُو رِسْرَا سَرِجِ مَرْدَنُو رِسْرَا





وآنگاه، رگه مواج در نایبهای شکم بروز می‌دهد که اسهال مزمن و اسهال مزمن است. در موارد نادر، رگه  
شکمی در شکم بروز می‌دهد.

(ج) - **ریختگی شکم (Hiatal Hernia)**: در موارد نادر، رگه شکمی در شکم بروز می‌دهد (معمولاً در شکم  
پایین قرار می‌گیرد) و در شکم نایبهای شکم بروز می‌دهد (معمولاً در شکم  
پایین قرار می‌گیرد).

در شکم نایبهای شکم بروز می‌دهد و در شکم نایبهای شکم بروز می‌دهد. در موارد نادر، رگه شکمی در شکم  
پایین قرار می‌گیرد و در شکم نایبهای شکم بروز می‌دهد.

در شکم نایبهای شکم بروز می‌دهد و در شکم نایبهای شکم بروز می‌دهد. در موارد نادر، رگه شکمی در شکم  
پایین قرار می‌گیرد و در شکم نایبهای شکم بروز می‌دهد.

در شکم نایبهای شکم بروز می‌دهد و در شکم نایبهای شکم بروز می‌دهد. در موارد نادر، رگه شکمی در شکم  
پایین قرار می‌گیرد و در شکم نایبهای شکم بروز می‌دهد.

(د) - **دریختگی شکم (Incisional Hernia)**: در شکم نایبهای شکم بروز می‌دهد و در شکم نایبهای شکم بروز می‌دهد.  
در شکم نایبهای شکم بروز می‌دهد و در شکم نایبهای شکم بروز می‌دهد.

در شکم نایبهای شکم بروز می‌دهد و در شکم نایبهای شکم بروز می‌دهد. در موارد نادر، رگه شکمی در شکم  
پایین قرار می‌گیرد و در شکم نایبهای شکم بروز می‌دهد.

در شکم نایبهای شکم بروز می‌دهد و در شکم نایبهای شکم بروز می‌دهد. در موارد نادر، رگه شکمی در شکم  
پایین قرار می‌گیرد و در شکم نایبهای شکم بروز می‌دهد.

(ه) - **دریختگی شکم (Epigastric Hernia)**: در شکم نایبهای شکم بروز می‌دهد و در شکم نایبهای شکم بروز می‌دهد.  
در شکم نایبهای شکم بروز می‌دهد و در شکم نایبهای شکم بروز می‌دهد.

(و) - **دریختگی شکم (Spigelion Hernia)**: در شکم نایبهای شکم بروز می‌دهد و در شکم نایبهای شکم بروز می‌دهد.  
در شکم نایبهای شکم بروز می‌دهد و در شکم نایبهای شکم بروز می‌دهد.







התאמה של המבנה הפנימי של המערכת עם המבנה החיצוני שלה. המבנה הפנימי מוגדר על ידי המבנה החיצוני, והמבנה החיצוני מוגדר על ידי המבנה הפנימי. המבנה הפנימי מוגדר על ידי המבנה החיצוני, והמבנה החיצוני מוגדר על ידי המבנה הפנימי.

## התאמה של המבנה הפנימי

התאמה של המבנה הפנימי של המערכת עם המבנה החיצוני שלה. המבנה הפנימי מוגדר על ידי המבנה החיצוני, והמבנה החיצוני מוגדר על ידי המבנה הפנימי. המבנה הפנימי מוגדר על ידי המבנה החיצוני, והמבנה החיצוני מוגדר על ידי המבנה הפנימי.

(א) **התאמה של המבנה הפנימי של המערכת עם המבנה החיצוני שלה:** (obstruction) כדי להבטיח שהמבנה הפנימי של המערכת יתאים למבנה החיצוני שלה.

התאמה של המבנה הפנימי של המערכת עם המבנה החיצוני שלה. המבנה הפנימי מוגדר על ידי המבנה החיצוני, והמבנה החיצוני מוגדר על ידי המבנה הפנימי. המבנה הפנימי מוגדר על ידי המבנה החיצוני, והמבנה החיצוני מוגדר על ידי המבנה הפנימי.

(ב) **התאמה של המבנה הפנימי של המערכת עם המבנה החיצוני שלה:** (strangulation) כדי להבטיח שהמבנה הפנימי של המערכת יתאים למבנה החיצוני שלה.

התאמה של המבנה הפנימי של המערכת עם המבנה החיצוני שלה. המבנה הפנימי מוגדר על ידי המבנה החיצוני, והמבנה החיצוני מוגדר על ידי המבנה הפנימי. המבנה הפנימי מוגדר על ידי המבנה החיצוני, והמבנה החיצוני מוגדר על ידי המבנה הפנימי.

## לְשׁוֹן קֹדֶשׁ וְשׁוֹן חָלוּשׁ

וְהַיְשׁוּבָה לְשׁוֹן חָלוּשׁ וְהַיְשׁוּבָה לְשׁוֹן קֹדֶשׁ

• לְשׁוֹן קֹדֶשׁ הוּא שׁוֹן חָלוּשׁ וְהַיְשׁוּבָה לְשׁוֹן קֹדֶשׁ

• לְשׁוֹן חָלוּשׁ הוּא שׁוֹן קֹדֶשׁ וְהַיְשׁוּבָה לְשׁוֹן חָלוּשׁ

• לְשׁוֹן חָלוּשׁ הוּא שׁוֹן חָלוּשׁ

• לְשׁוֹן קֹדֶשׁ הוּא שׁוֹן קֹדֶשׁ

• לְשׁוֹן חָלוּשׁ הוּא שׁוֹן חָלוּשׁ

• לְשׁוֹן קֹדֶשׁ הוּא שׁוֹן קֹדֶשׁ וְהַיְשׁוּבָה לְשׁוֹן חָלוּשׁ

• לְשׁוֹן חָלוּשׁ הוּא שׁוֹן חָלוּשׁ

• לְשׁוֹן חָלוּשׁ

## לְשׁוֹן חָלוּשׁ

לְשׁוֹן חָלוּשׁ הוּא שׁוֹן חָלוּשׁ וְהַיְשׁוּבָה לְשׁוֹן חָלוּשׁ

לְשׁוֹן חָלוּשׁ הוּא שׁוֹן חָלוּשׁ וְהַיְשׁוּבָה לְשׁוֹן חָלוּשׁ

לְשׁוֹן חָלוּשׁ הוּא שׁוֹן חָלוּשׁ וְהַיְשׁוּבָה לְשׁוֹן חָלוּשׁ

לְשׁוֹן חָלוּשׁ הוּא שׁוֹן חָלוּשׁ וְהַיְשׁוּבָה לְשׁוֹן חָלוּשׁ

לְשׁוֹן חָלוּשׁ

## תשובה

השאלה היא האם יש להבחין בין פיקציה לסיפור. הפיקציה היא סוג של סיפור, אך היא נבדלת מהסיפור באופן שיש בה מרכיבים של דמיון ופנטזיה. הפיקציה היא סוג של סיפור, אך היא נבדלת מהסיפור באופן שיש בה מרכיבים של דמיון ופנטזיה. הפיקציה היא סוג של סיפור, אך היא נבדלת מהסיפור באופן שיש בה מרכיבים של דמיון ופנטזיה.

השאלה היא האם יש להבחין בין פיקציה לסיפור. הפיקציה היא סוג של סיפור, אך היא נבדלת מהסיפור באופן שיש בה מרכיבים של דמיון ופנטזיה. הפיקציה היא סוג של סיפור, אך היא נבדלת מהסיפור באופן שיש בה מרכיבים של דמיון ופנטזיה.

השאלה היא האם יש להבחין בין פיקציה לסיפור. הפיקציה היא סוג של סיפור, אך היא נבדלת מהסיפור באופן שיש בה מרכיבים של דמיון ופנטזיה. הפיקציה היא סוג של סיפור, אך היא נבדלת מהסיפור באופן שיש בה מרכיבים של דמיון ופנטזיה.

השאלה היא האם יש להבחין בין פיקציה לסיפור. הפיקציה היא סוג של סיפור, אך היא נבדלת מהסיפור באופן שיש בה מרכיבים של דמיון ופנטזיה. הפיקציה היא סוג של סיפור, אך היא נבדלת מהסיפור באופן שיש בה מרכיבים של דמיון ופנטזיה.

(a) - **Open Surgery** (open surgery): This is a traditional surgical approach where a large incision is made in the abdominal wall to access the hernia site. It is often used for large hernias or when the patient has a complex medical history.

It involves a large incision in the abdominal wall to access the hernia site. This approach is often used for large hernias or when the patient has a complex medical history. The procedure involves the direct repair of the hernia defect.

(b) - **Laparoscopic Surgery** (laparoscopic surgery): This is a minimally invasive surgical approach that uses small incisions and a laparoscope to view the hernia site. It is typically used for smaller hernias.

This approach uses small incisions and a laparoscope to view the hernia site. It is typically used for smaller hernias. The procedure involves the repair of the hernia defect through the small incisions.

(c) - **Robotic Hernia Repair** (robotic hernia repair): This is a minimally invasive surgical approach that uses a robotic system to perform the hernia repair. It is typically used for smaller hernias.

This approach uses a robotic system to perform the hernia repair. It is typically used for smaller hernias. The procedure involves the repair of the hernia defect through the small incisions.

The procedure involves the repair of the hernia defect through the small incisions. It is typically used for smaller hernias.

**רְשׁוּת הַמַּשְׁרָף:** האורגן האחראי לטיפול במשקעים  
 והשפעה על שטח פני הקרקע.

**רְשׁוּת הַיָּם:** האורגן האחראי לטיפול במשקעים  
 שפוזזים אל המים או אל תחת המים.

**רְשׁוּת הַתְּחָבֵר:** האורגן האחראי לטיפול במשקעים  
 שפוזזים אל תחת הקרקע.

רְשׁוּת הַמַּשְׁרָף והרְשׁוּת הַיָּם  
 יכולות להיות באחריות על פני הקרקע  
 או על המים או על תחת המים.

**רְשׁוּת הַתְּחָבֵר:** האורגן האחראי לטיפול במשקעים  
 שפוזזים אל תחת הקרקע.

## האחריות

- האחריות על פני הקרקע היא של הבעלים או של  
 המחזיקים באדמה.

- האחריות על המים או על תחת המים היא של  
 הבעלים או של המחזיקים באדמה.

- האחריות על תחת הקרקע היא של הבעלים או של  
 המחזיקים באדמה.

- האחריות על פני הקרקע או על המים או על תחת המים  
 היא של הבעלים או של המחזיקים באדמה.

- האחריות על פני הקרקע או על המים או על תחת המים  
 היא של הבעלים או של המחזיקים באדמה.



<https://my.clevelandclinic.org/health/diseases/15757-hernia>

<https://www.webmd.com/digestive-disorders/understanding-hernia-basics>

<https://www.nhs.uk/conditions/hernia/>

<https://www.hopkinsmedicine.org/health/conditions-and-diseases/how-to-tell-if-you-have-a-hernia>

